

Smart-UPS On-Line 230 V

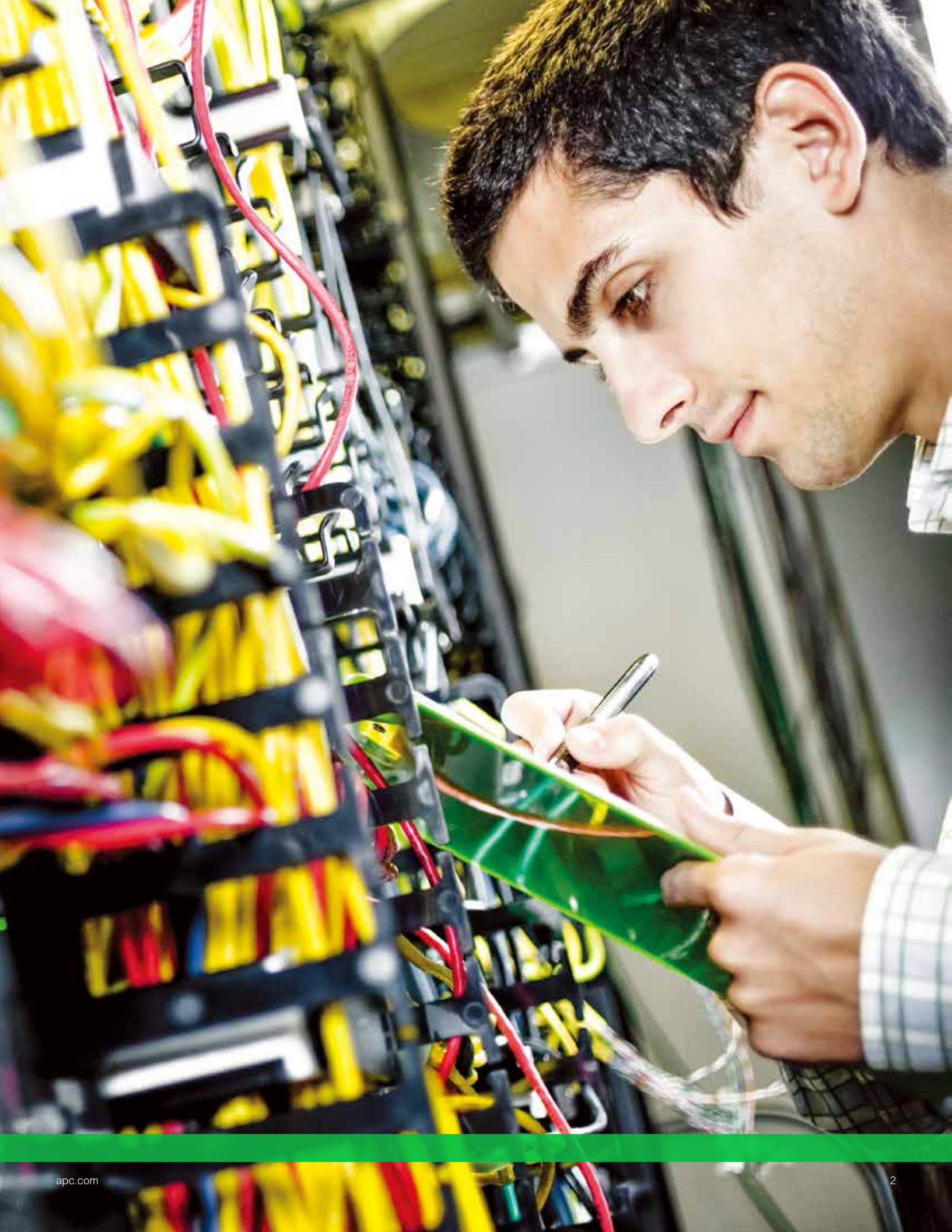
Einphasen-USV-System mit Online-Doppelwandler-Technologie, Leistungsfaktor 1 und umfassenden Management-Funktionen



apc.com

Life Is On

APC[®]
by Schneider Electric



Eine vielseitig einsetzbare USV, die sich für den weltweiten Einsatz unter schwierigsten Bedingungen eignet.

Die Smart-UPS™ On-Line bietet mit der Online-Doppelwandler-Technologie eine sichere Stromversorgung für Server, Sprach-/Datennetze, medizinische Einrichtungen und kleine Industrieanlagen. Die Smart-UPS On-Line ist als Rack- oder Towerversion einsetzbar und eignet sich für Lasten von 2,2 kVA bis 10 kVA. Die Modelle mit 6 kVA, 8 kVA und 10 kVA erreichen den Leistungsfaktor 1 und sind damit ideal geeignet für leistungsstarke Blade-Server oder voll bestückte Racks. Wenn unternehmenskritische Anwendungen eine Laufzeit von Stunden und nicht nur Minuten erfordern, kann die Smart-UPS On-Line mit mehreren Batteriemodulen konfiguriert werden, um auch diese extremen Autonomiezeitanforderungen zu erfüllen.

Die mitgelieferte Management-Software PowerChute™ Network Shutdown ermöglicht einen automatischen Shutdown von Network-Betriebssystemen. Die Modelle von 5 kVA bis 10 kVA verfügen zudem über eine integrierte Netzwerkmanagement-Karte für Remote-Management. Alle Modelle der Smart-UPS On-Line Produktfamilie sind für Kunden mit hohen Leistungsanforderungen konzipiert und bieten neben einem großen Eingangsspannungsbereich eine exakte Ausgangsspannungs- und Frequenzregelung, einen internen Bypass sowie die Korrektur des Eingangsleistungsfaktors.

Smart-UPS On-Line

Branchenführende Leistungsfaktor-Werte für maximale Belastbarkeit.

Rackmount- und Towermodell SRT 2,2 kVA – 10 kVA



Im Bild: SRT6KXLI

Standardmerkmale

Herausragende Systemleistung:

Top-Werte: Leistungsfaktor 0,9 bei Modellen mit 2,2 kVA – 5 kVA, Leistungsfaktor 1 bei Modellen von 6 kVA – 10 kVA.

Hocheffizienter Sparmodus

Wirkungsgrad von 98% reduziert Kosten für Strom und Kühlung, ohne Einschränkungen der Leistung und der Zuverlässigkeit

Grafisches LC-Display mit mehrfarbiger Hintergrundbeleuchtung

Ein intuitives Interface bietet detaillierte und präzise Informationen, die lokal konfiguriert werden können.

Intelligentes Batteriemangement

Höhere Lebensdauer durch temperaturkompensierte Aufladung und Terminempfehlungen für Batterietausch. Die USV meldet, welche Batterien ausgetauscht werden müssen und erkennt automatisch zusätzliche Batteriemodule.

Integriertes Energiemessgerät

Misst die Auslastung und zeigt den USV-Wirkungsgrad in den verschiedenen Betriebsmodi zur einfachen Erfassung des Energieverbrauchs.

Betrieb ohne Batterie

Angeschlossene Systeme sind auch bei vollständig entladener Batterie sofort geschützt, wenn die Stromversorgung wieder hergestellt ist.

3 Jahre Garantie auf die Elektronik

Zusätzliches Jahr Garantie sorgt für Sicherheit





Smart-UPS On-Line

Bewährte Leistungsfähigkeit mit der weltweit größten installierten Basis von einphasigen Doppelwandler-USV-Systemen

Rackmount- und Towermodell SRT 2,2 kVA – 10 kVA



Im Bild: SRT10KXLT

Weitere Merkmale

Integrierte Netzwerkmanagement-Karte mit Raumüberwachung

(Modelle von 5 kVA bis 10 kVA)

Remote-Monitoring und Steuerung der USV sowie Raumüberwachung über Ethernet-Verbindungen, während ein freier SmartSlot™ für zusätzliche Kommunikationsoptionen genutzt werden kann.

Gruppen(n) mit schaltbaren Ausgängen

Schaltung einer Gruppe von Ausgängen unabhängig von der USV. Ermöglicht:

- Reboot von blockierten Systemen ohne Abschalten der gesamten USV.
- Ein-/Ausstellen in festgelegter Reihenfolge.
- Abschalten unkritischer Lasten nach vordefinierten Kriterien (Batteriebetriebsdauer, verbleibende Autonomiezeit und Überlastung).
- Zeitgesteuerte Abschaltung für Energieeinsparungen.

Not-Aus-Funktion (EPO)

Remote-USV-Abschaltung im Falle eines Feuers oder anderen Notfalls. Die USV kann dabei sowohl mit normal offenen (NO) als auch mit normal geschlossenen (NC) potentialfreien Kontakten betrieben werden.

Kommunikations-Schnittstellen

Serielle, USB- und Ethernet-Ports sowie SmartSlot für Netzwerkarten.

Kommunikationsprotokolle

Modbus Serial, USB Power Summary, HTTP, SNMP und Telnet.

Festverdrahtungsoptionen für einphasigen und dreiphasigen Eingang:

Produkt kann für 3-PH- oder 1-PH-Anschluß (400 V; nur Modelle mit 8 kVA und 10 kVA) verdrahtet werden.

2 Netzeingänge

Anschluss einer zweiten Stromquelle am USV-Bypass möglich (400 V; nur Modelle mit 8 kVA und 10 kVA)

Display Smart-UPS On-Line

Intuitives und komfortables LC-Display für umfassende Informationen in mehreren Sprachen



Hintergrundbeleuchtung:

Gelb: Systemstatus, erfordert Maßnahmen

Rot: USV-Alarm, erfordert sofortige Maßnahmen



Standardmerkmale

LC-Display

Darstellung von aktuellen Statusinformationen, wahlweise mit Standard- oder erweiterter Menüführung.

USV-Status (mit Scrolling)

- Ausgangsspannung
- Eingangsspannung
- Ausgangsfrequenz
- Autonomiezeit
- Last
- Batteriestatus

Steuerung

- Management für USV und Anschlussgruppen
- Bypass-Steuerung

Konfiguration

- Ausgangsspannungsfrequenz
- Sprache, Helligkeit, Kontrast
- Alarmlautstärke
- IP-Adresse

Test und Diagnose

- Prüfung der Batterie und Autonomiezeiteinstellungen

Info

- USV-Seriennummer, Teilenummer der Batterie
- Datum der Batterieinstallation und empfohlenes Austauschdatum

Zubehör

Kommunikationskarten

AP9630: USV-Netzwerkmanagement-Karte mit PowerChute Network Shutdown

AP9631: USV-Netzwerkmanagement-Karte mit PowerChute Network Shutdown und Raumüberwachung

AP9335TH: Temperatur- und Feuchtigkeitssensor von APC™ by Schneider Electric™

AP9810: APC Dry Contact I/O, Zubehör (potentialfreier Kontakt)

AP9624: USV-Schnittstellenerweiterung

AP9613: SmartSlot-Karte für potenzialfreien Kontakt (E/A)

Batteriemodule

SRT192BP: Batteriemodul für APC Smart-UPS SRT 192 V, 5 kVA und 6 kVA

SRT192RMBP: Rackmount-Batteriemodul für APC Smart-UPS SRT 192 V, 5 kVA und 6 kVA

SRT192BP2: Batteriemodul für APC Smart-UPS SRT 192 V, 8 kVA und 10 kVA

SRT192RMBP2: Rackmount-Batteriemodul für APC Smart-UPS SRT 192 V, 8 kVA und 10 kVA

SRT72BP: Batteriemodul für APC Smart-UPS SRT, 72 V, 2,2 kVA

SRT72RMBP: Rackmount-Batteriemodul für APC Smart-UPS SRT, 72 V, 2,2 kVA

SRT96BP: Batteriemodul für APC Smart-UPS SRT, 96 V, 3 kVA

SRT96RMBP: Rackmount-Batteriemodul für APC Smart-UPS SRT, 96 V, 3 kVA

SRT002: APC Smart-UPS SRT; Verlängerungskabel, 5 m, für externe Batteriemodule, 192 VDC, 5/6 kVA

SRT003: APC Smart-UPS SRT; Verlängerungskabel, 5 m, für externe Batteriemodule, 192 VDC, 8/10 kVA

SRT009: APC Smart-UPS SRT; Verlängerungskabel, 5 m, für externe Batteriemodule, 72 VDC, 2,2 kVA

SRT010: APC Smart-UPS SRT; Verlängerungskabel, 5 m, für externe Batteriemodule, 96 VDC, 3 kVA

Schienen-Kits

SRTRK2: APC Smart-UPS SRT 19-Zoll-Schienenkit für Smart-UPS SRT 5/6/8/10 kVA

SRTRK3: APC 2-Pfosten-Montageschienen-Kit für Smart-UPS SRT 2,2/3/5/6/8/10 kVA

SRTRK4: APC Smart-UPS SRT 19-Zoll-Schienenkit für Smart-UPS SRT 2,2/3 kVA

Backplate Kit

SRT001: APC Smart-UPS SRT 5 kVA Ausgang HW-Kit

SRT012: APC Smart-UPS SRT 2,2/3 kVA fest verdrahteter Eingangs-/Ausgangs-Kit

Transformatoren

SURT002: APC Smart-UPS RT 5.000 VA 230 V Trenntransformator

APTF10K W01: APC W W 10 kVA Trenntransformator

Service Bypass-Panel

SBP6KRMI2U: APC Service-Bypass Panel 230 V;

50 A; MBB; Eingang festverdrahtet; (4) IEC-320 C19 Ausgang

SBP10KRMI4U: APC Service-Bypass Panel 230 V; 100 A; MBB; Eingang festverdrahtet; IEC-320 Ausgänge: 8 x C13, 2 x C19

Sonstiges

SURT013: SURT Equipment-Cart: SURT Gerätewagen mit Schwerlastrollen

Ersatzbatterie

APCRBC140: Ersatzbatterie für SRT 5 kVA - 10 kVA USV

APCRBC141: Ersatzbatterie für SRT 2,2 kVA USV

APCRBC152: Ersatzbatterie für SRT 3 kVA USV



Managementkarte



Batteriemodul



Schienen-Kits

Voraussichtliche Autonomiezeit bei Halb- und Vollast (Minuten)

USV halbe/volle Last	SRT2200XLI (RM) (990 W/1.980 W)	SRT3000XLI (RM) SRT3000XLW-IEC (RM) (1.350 W/2.700 W)	SRT5KXLI (RM) SRT5KRMXLW-HW (2.250 W/4.500 W)	SRT6KXLI (RM) (3.000 W/6.000 W)	SRT8KXLI (RM) (4.000 W/8.000 W)	SRT10KXLI(RM) (5.000 W/10.000 W)
Batterien integriert	11,6/3,9	11,8/4,0	11,8/4	8,7/2,5	14,5/5,2	11,5/3,8
(1) Batteriemodul	45,7/20,2	46,4/20,5	46,2/20,5	36/15,5	34,5/14,7	28/11,6
(2) Batteriemodule	82,1/37,6	83,3/38,1	83/38	65,2/29,4	55,43/24,63	45,3/19,8
(3) Batteriemodule	119,9/55,6	121,6/56,3	121/56,4	95,5/43,8	77/34,84	63,1/28,2
(4) Batteriemodule	158,6/74,1	160,9/75,1	160,4/75,1	126,6/58,6	99,1/45,33	81,3/36,8

Smart-UPS On-Line SRT 2200 kVA und SRT 3000 kVA

Technische Daten

Produktmerkmale	SRT2200XLI SRT2200RMXLI	SRT3000XLI SRT3000RMXLI	SRT3000XLW-IEC SRT3000RMXLW-IEC
USV-Ausgang			
Nennleistung	2200 VA/1980 W	3000 VA/2700 W	
Nennausgangsspannung	230 V (220 V, 240 V einstellbar)		230 V (220 V, 240 V einstellbar)
Ausgangsfrequenz	50/60 Hz \pm 3 Hz (automatische Erkennung) 50/60 Hz \pm 0,1 Hz (einstellbar)		
USV-Klassifizierung	Online-Doppelwandler		
Online-Wirkungsgrad bei Volllast (typisch)	92%		
Wirkungsgrad im Sparmodus bei Volllast (typisch)	96%	97%	
Ausgänge (schaltbare Gruppen)	(8) IEC 320 C13 (2) IEC 320 C19		(4) IEC320 C13 (2) IEC320 C19
USV-Eingang			
Nennspannung	230 V	230 V (220 V, 240 V einstellbar)	
Eingangsspannungsbereich bei Volllast (Halblast)	160 – 275 V (100 – 275 V)		
Eingangsfrequenz	40 – 70 Hz automatische Erkennung		
Eingangsanschluss	IEC-60320 C20, Schuko CEE 7/EU1-16P, British BS1363A		
Batterien und Laufzeit			
Batterietyp	Wartungsfreie, verschlossene Bleisäurebatterie mit schwebendem Elektrolyt: auslaufsicher		
Typische Autonomiezeit bei Halblast (Min.)	11,6 Min.	11,8 Min.	
Typische Autonomiezeit bei Volllast (Min.)	3,9 Min.	4,0 Min.	
Ersatzbatterie (Anzahl der Blöcke)	APCRBC141 (1)	APCRBC152 (1)	
Externes Batteriemodul (Tower/Rackmount)	SRT72BP/SRT72RMBP	SRT96BP/SRT96RMBP	
Kommunikation und Management			
Schnittstellen	Serielle Schnittstelle (RJ45), USB-Port (Typ A) und SmartSlot		
Steuerkonsole	Hochauflösendes grafisches LC-Display		
Not-Aus-Funktion (EPO)	Ja (NO/NC-Ausgänge)		
Abmessungen und Gewichte			
Einbauhöhe	85 mm, 2 HE		
Maximale Breite	432 mm	432 mm	
Maximale Tiefe	585 mm	636 mm	
Gewicht (netto)	25 kg	31 kg	
Konformität			
Normen	CE, VDE, RCM und EAC, IEC/EN 62040-1, IEC/EN 62040-2	CE, VDE, RCM und EAC, IEC/EN 62040-1, IEC/EN 62040-2, UL-1778, FCC Part 15 Class A, CSA	
Garantie	Drei Jahre auf die Elektronik / zwei Jahre auf die Batterie		

Smart-UPS On-Line SRT 5 kVA – 10 kVA

Produktmerkmale	SRT5KRMXLW-HW	SRT5KXLI SRT5KRMXLI	SRT6KXLI SRT6KRMXLI	SRT8KXLI SRT8KRMXLI	SRT10KXLI SRT10KRMXLI
USV-Ausgang					
Nennleistung	5.000 VA/4.500 W		6.000 VA/6.000 W	8.000 VA/8.000 W	10.000 VA/10.000 W
Nennausgangsspannung	230 V (220 V, 240 V einstellbar)	230 V (220 V, 240 V einstellbar)			
Ausgangsfrequenz	50/60 Hz \pm 3 Hz (automatische Erkennung)			50/60 Hz \pm 0,1 Hz (einstellbar)	
USV-Klassifizierung	Online-Doppelwandler				
Online-Wirkungsgrad bei Volllast (typisch)	94%				
Wirkungsgrad im Sparmodus bei Volllast (typisch)	98%				
Ausgangsanschlüsse	festverdrahtet, 1-phasig (1 Ph+N+G) oder (2 Ph+G)	(6) IEC 320 C13 (4) IEC 320 C19	(6) IEC320 C13, (4) IEC320 C19, festverdrahtet, 1-phasig (1 Ph+N+G)		
USV-Eingang					
Nennspannung	220 V, 230 V, 240 V	220 V, 230 V, 240 V		220 V/380 V, 230 V/400 V, 240 V/ 415 V	
Eingangsspannungsbereich bei Volllast (Halblast)	160 – 275 V (100 – 275 V)			160/277 – 275/476 V (100/173-275/476 V)	
Eingangsfrequenz	40 – 70 Hz automatische Erkennung				
Eingangsanschluss	festverdrahtet, 1-phasig (1 Ph+N+G) oder (2 Ph+G)	festverdrahtet, 1 phasig (1 Ph+N+G)		festverdrahtet, 3-Draht (1 Ph+N+G), festverdrahtet, 5-Draht (3 Ph+N+G)	
Batterien und Laufzeit					
Batterietyp	Wartungsfreie, verschlossene Bleisäurebatterie mit schwebendem Elektrolyt: auslaufsicher				
Typische Autonomiezeit bei Halblast (Min.)	11,8 Min.	8,7 Min.	14,5 Min.	11,5 Min.	
Typische Autonomiezeit bei Volllast (Min.)	4 Min.	2,5 Min.	5,2 Min.	3,8 Min.	
Ersatzbatterie (Anzahl der Blöcke)	APCRBC140 (1)			APCRBC140 (2)	
Externes Batteriemodul (Tower/Rackmount)	SRT192BP/SRT192RMBP			SRT192BP2/SRT192RMBP2	
Kommunikation und Management					
Schnittstellen	Integriertes Netzwerkmanagement mit Raumüberwachung, inklusive RJ-45-Anschluss mit Status-LEDs (10/100 Base-T)				
Steuerkonsole	Hochauflösendes grafisches LC-Display				
Not-Aus-Funktion (EPO)	Ja (normal offen, NO/ normal geschlossen, NC)				
Abmessungen und Gewichte					
Einbauhöhe	3 HE	4 HE	6 HE	6 HE	
Maximale Höhe (RM)	130 mm	174 mm	263 mm	263 mm	
Maximale Breite (RM)	432 mm	432 mm	432 mm	432 mm	
Maximale Tiefe (RM)	719 mm	719 mm	715 mm	715 mm	
Gewicht (netto)	54,5 kg	60 kg	112 kg	112 kg	
Konformität					
Normen	UL-1778, FCC Part 15 Class A, CSA, CE, VDE, RCM und EAC, IEC/EN 62040-1, IEC/EN 62040-2	CE, VDE, RCM und EAC, IEC/EN 62040-1, IEC/EN 62040-2			
Garantie	Drei Jahre auf die Elektronik / zwei Jahre auf die Batterie				

Schneider Electric GmbH

Vertriebszentrum APC
Gothaer Straße 29
40880 Ratingen
Deutschland

Telefon: +49 2102 404 6000
Support: 0800 101 0067
Email: de-schneider-service@schneider-electric.com

Webpage: www.apc.com/de/de
www.schneider-electric.de/de/

Schneider Electric Austria Ges.m.b.H.

Biróstraße 11
1230 Wien
Österreich

Telefon: +43 1 610540
Support: +43 1 614 71 11
Email: office.at@schneider-electric.com

Webpage: www.apc.com/at/de/
www.schneider-electric.at/de/

Schneider Electric (Schweiz) AG

Hardstrasse 72
5430 Wettingen
Schweiz

Telefon: +41 56 437 62 62
Support: 0800 111 469
Email: ltb.info@schneider-electric.com

Webpage: www.apc.com/ch/de/
www.schneider-electric.ch/de/

März 2016

